

Toegankelijkheid van zorg

**Maatregelen die de financiële
toegankelijkheid in de verplichte
verzekering voor gezondheidszorg in
België bevorderen**

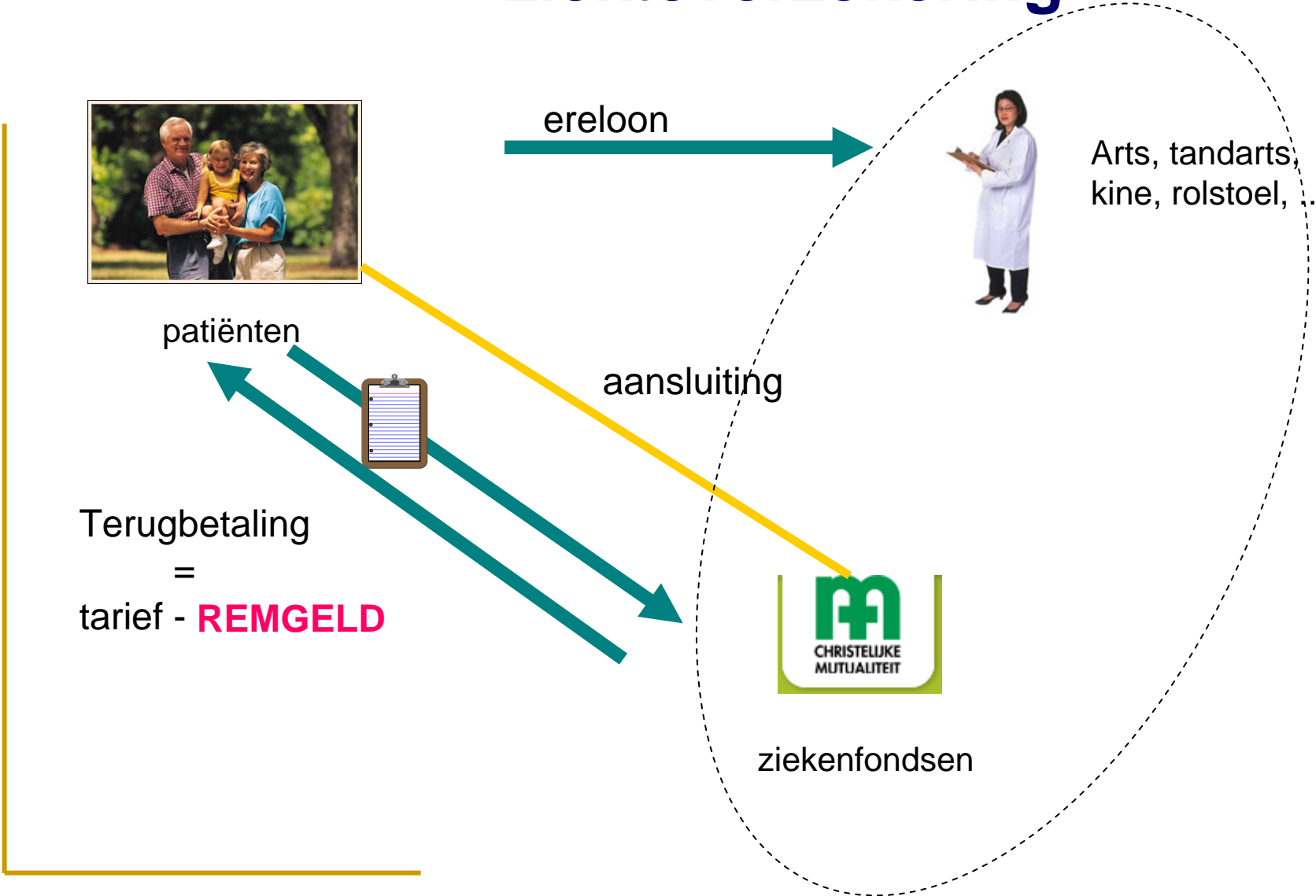
12 november 2008

DE RIDDER, Directeur-generaal

Inhoud

- A. Out of Pockets in de Belgische ziekteverzekering
- B. Toegankelijkheid : verschillende aspecten
- C. Maatregelen om de toegankelijkheid tot de gezondheidszorg te verbeteren

A. Out of Pockets in de Belgische ziekteverzekering



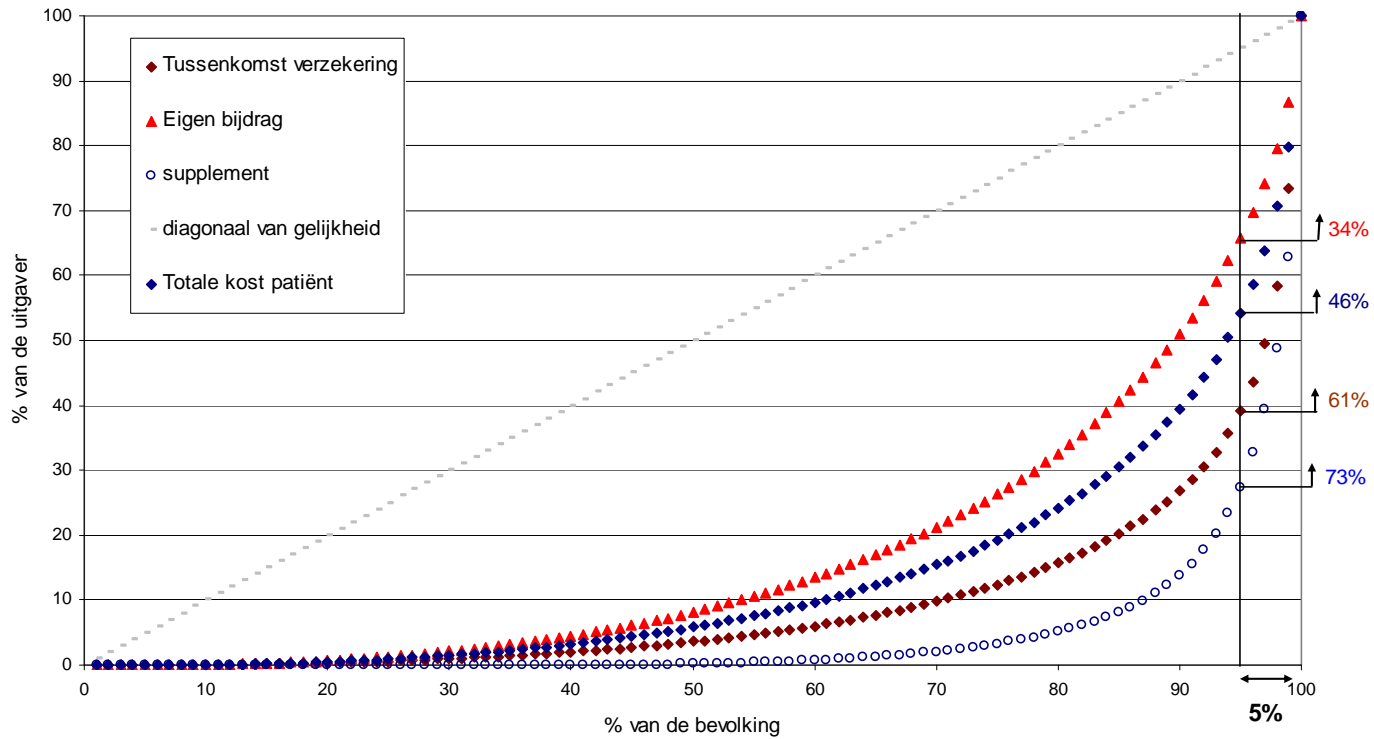
Blijvende kosten ten laste van de verzekerden

- ❖ **Persoonlijk aandeel of remgeld**
 - Doel : responsabilisering van de sociaal verzekerde; Modulering van het aanbod aan zorgen.
 - Remgeld is niet verplicht te innen behalve bij klinische biologie, geneesmiddelen en bij bepaalde gevallen kinesitherapie.
- ❖ **Reglementaire andere kosten ten laste van de patiënt**
 - Het verschil tussen terugbetalingsbasis en marktprijs van een geneesmiddel (referentieterugbetaling)
 - Afleverings- en veiligheidsmarge voor implantaten
- ❖ **Aanvullende kosten buiten de ziekteverzekering**
 - Supplementen : niet-terugbetaalde geneesmiddelen, producten en diensten, verblijfkosten in rustoorden en in beschut wonen.

Ziekenhuisfactuur (patiënt)

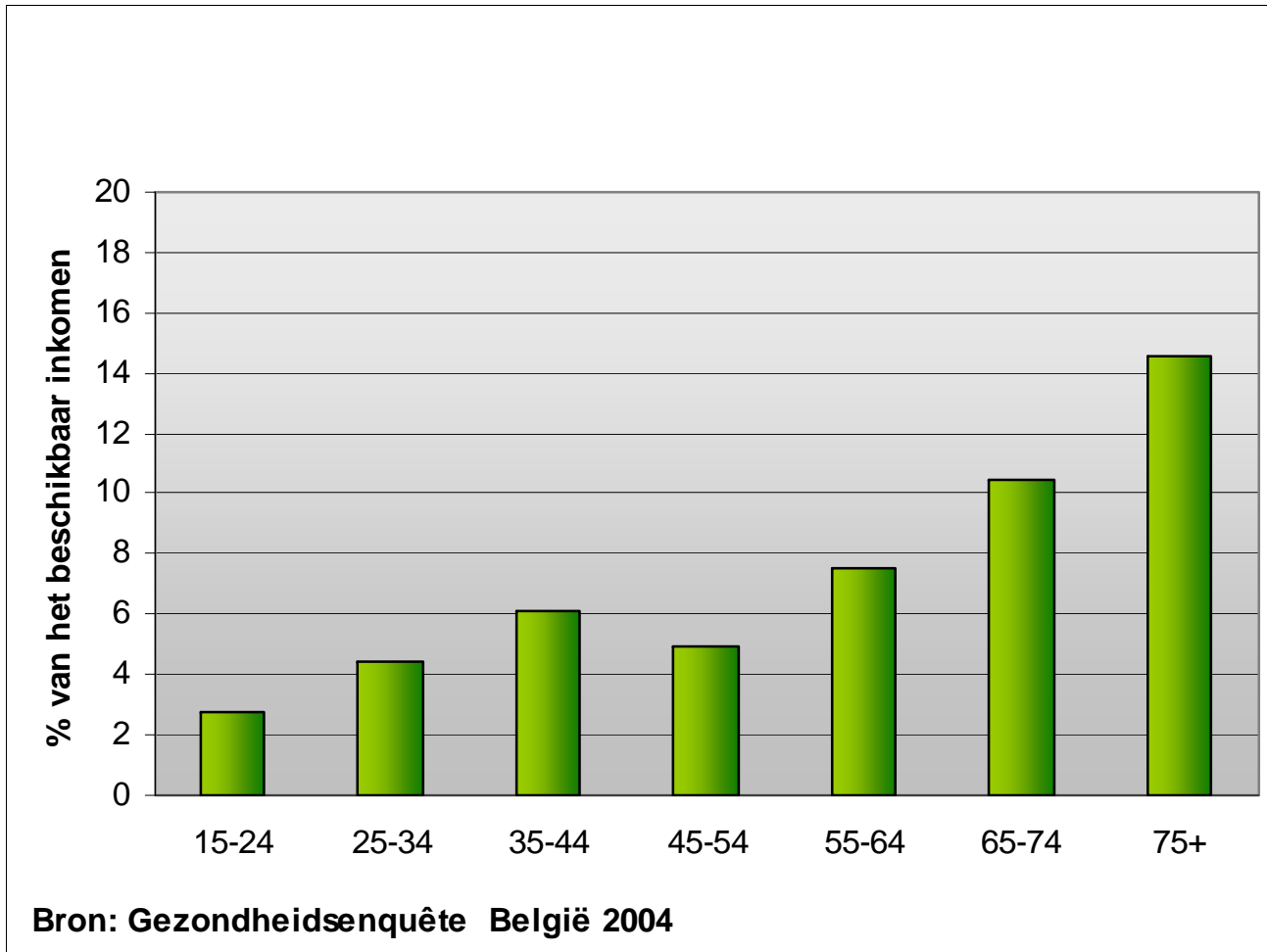
Uittreksel verpleegnota nr : 03222184		Blz : 2		Ten laste van het ziekenfonds	Ten laste van de patiënt	
				Ten laste van het ziekenfonds	Persoonlijke tussenkomst patiënt	Supplement of ander bedrag (3)
Deels ten laste patient DOLANTINE 100MG AMP PERFUSALGAN PERF 100ML B/HARTMANN (RING.LACT.) B/UROMATIC BAXTER 3 L N NIET VERGOEDBARE PRODUC MAGISTRALE BEREIDING PHYSIO STEROP 50ML ROBINUL AMP 1 ML 0.2MG TUBIGRIP G PER 10 CM SOFFBAN 10 CM 2,7 METER <hr/> SUBTOTAAL APOTHEEK - FA KOSTEN - KOST NIET-IMPLANTE <hr/> MEDISCHE EN PARAMEDISCI <hr/> FORFAITAIRE HONORARIA : FORFAITS KLINISCHE BIOI <hr/> HONORARIA HONORARIA ZONDER BEDRAI Totaal : HONORARIA MET BEDRAG TI SUSTRONCK M.(ASSE-ANEI ROOSENS V.(ASSE-ORTHOI <hr/> SUBTOTAAL MEDISCHE EN I		Uittreksel verpleegnota nr : 03222184 Blz : 2 Deels ten laste patient DOLANTINE 100MG AMP PERFUSALGAN PERF 100ML 10MG/ML B/HARTMANN (RING.LACT.) LT VIAFLEX B/UROMATIC BAXTER 3 L NACL 0.9% NIET VERGOEDBARE PRODUCTEN MAGISTRALE BEREIDING PHYSIO STEROP 50ML ROBINUL AMP 1 ML 0.2MG TUBIGRIP G PER 10 CM SOFFBAN 10 CM 2,7 METER <hr/> SUBTOTAAL APOTHEEK - FARMACEUTISCHE EN PARAFARMACEUTISCHE KOSTEN - KOSTEN VOOR IMPLANTATEN,PROTHESEN EN NIET-IMPLANTEERBARE MEDISCHE HULPMIDDELEN		705608 1 773390 1 724500 1 735084 2 900550 1 862326 1 855031 1 5001335 15 3042778 1 <hr/> 46,61	0,26 1,89 2,38 11,00 <hr/> 5,19	0,09 0,63 0,79 3,68 0,17 1,50 1,75 2,34 0,72 <hr/> 6,48

Spreiding remgelden in de bevolking



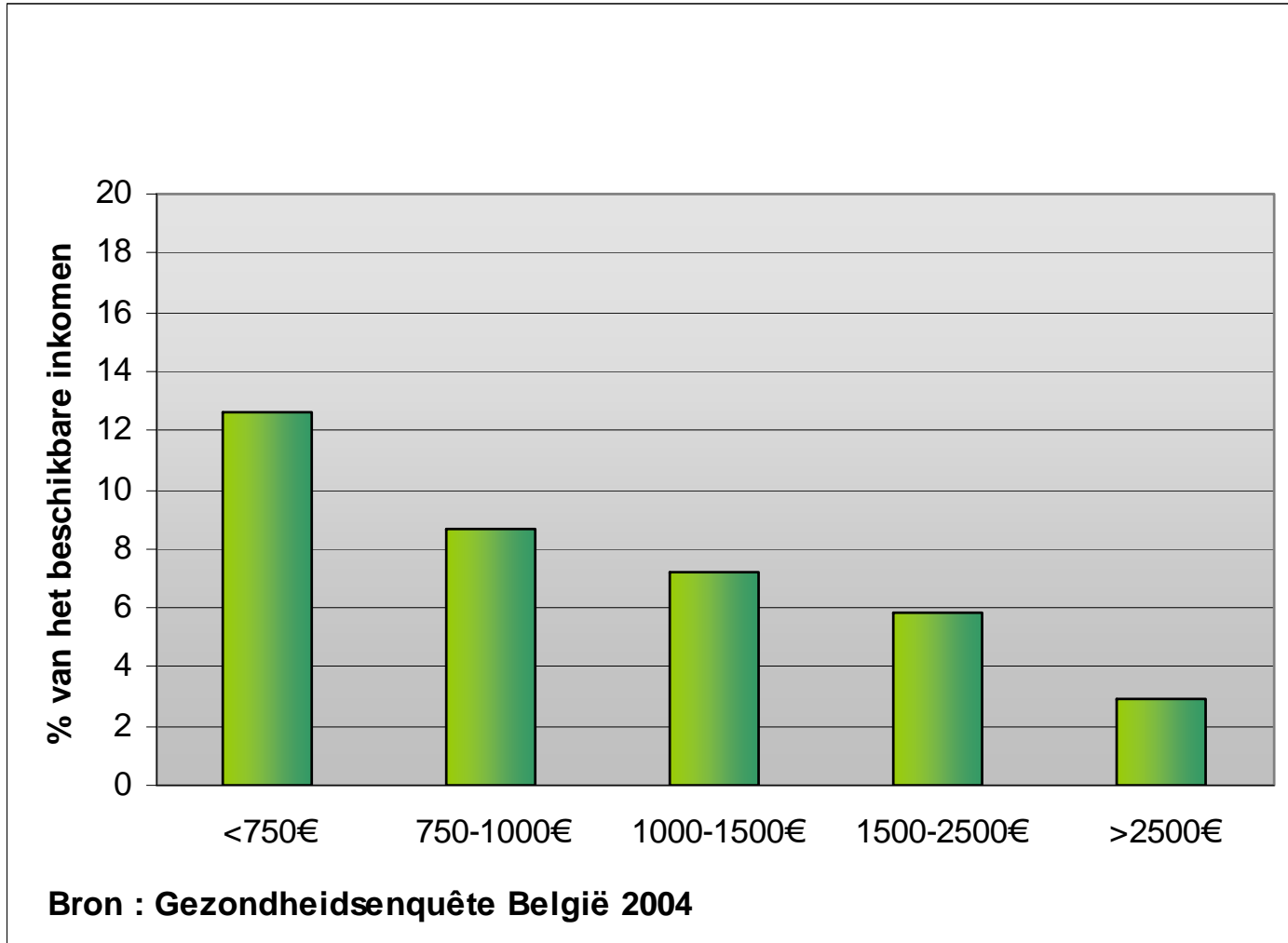
Gezinsuitgaven voor gezondheidszorg

Gemiddelde relatieve uitgaven voor gezondheidszorgen per huishouden volgens leeftijd referentiepersoon van het huishouden gezin



Gezinsuitgaven voor gezondheidszorg

Gemiddelde relatieve uitgaven voor gezondheidszorgen per huishouden volgens inkomenscategorie



Gezinsuitgaven voor gezondheidszorg

2004

- Gemiddelde maandelijkse uitgaven : 115 €
- Gemiddeld ± 6 % van de maandelijkse inkomsten

Perceptie

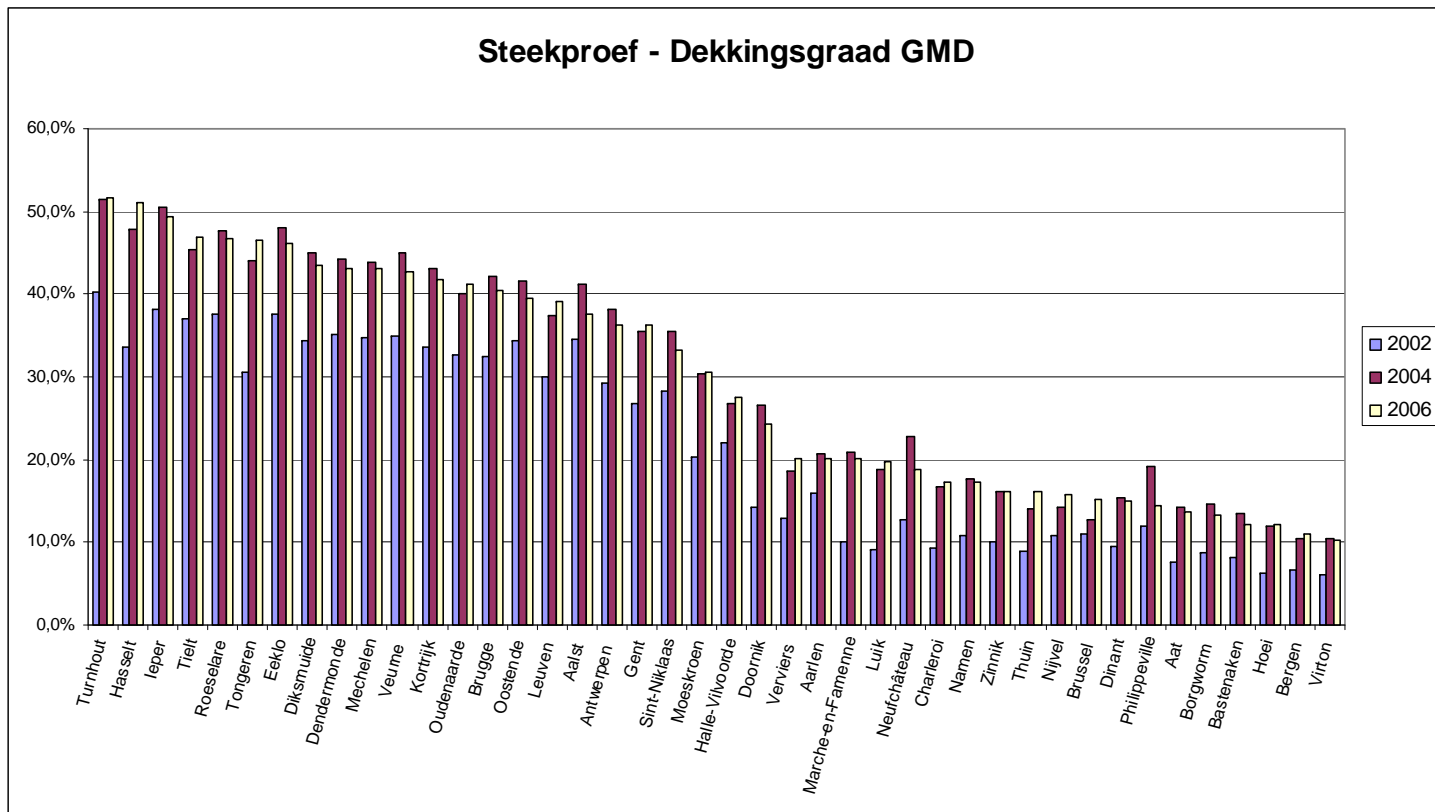
- 29% van de gezinnen vindt de uitgaven te hoog

Uitstel medische consumptie

- 10% van de gezinnen moet medische consumptie uitstellen

B. Toegankelijkheid : verschillende aspecten

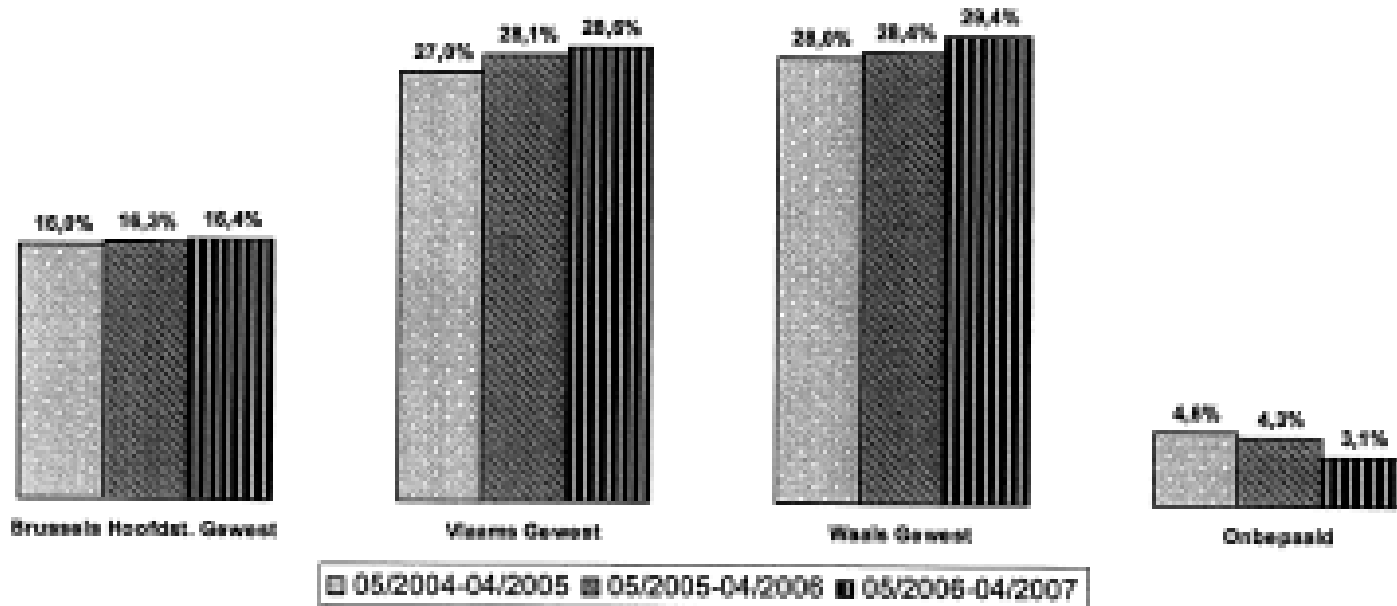
1. Regionale verschillen - dekkinggraad GMD



Toegankelijkheid verschillende aspecten

2. Contraceptie

Percentage van meisjes die minstens 1 contraceptivum hebben gekocht
 Evolutie per gewest



Bron : gegevens IMA

C. Maatregelen om de toegankelijkheid tot de gezondheidszorg te verbeteren

- ❖ Bijzonder Solidariteitsfonds
- ❖ Maximumfactuur
- ❖ Verhoogde tegemoetkoming en het OMNIO statuut
- ❖ Bescherming tegen de supplementen
- ❖ Specifieke maatregelen
- ❖ Integratie kleine risico's
- ❖ Derdebetalersregeling

Bijzonder Solidariteitsfonds

“art. 25 tot 25decies van de wet van 14/07/1994”

1. Globaal overzicht

Aantal aanvragen				Aantal patiënten				Rekenkundige gemiddelde per patiënt van het bedrag van de toegekende tegemoetkomingen (euro)			
2004	2005	2006	2007	2004	2005	2006	2007	2004	2005	2006	2007
2.381	1.793	1.534	1.398	2.188	1.286	909	672	6.830	5.499	10.405	16.590

Bijzonder Solidariteitsfonds

“art. 25 tot 25decies van de wet van 14/07/1994”

2. Overzicht voor de 1 categorie van geneesmiddelen, klasse 240-279

Aantal aanvragen				Aantal patiënten				Rekenkundige gemiddelde per patiënt van het bedrag van de toegekende tegemoetkomingen (euro)			
2004	2005	2006	2007	2004	2005	2006	2007	2004	2005	2006	2007
268	109	107	185	209	53	54	56	29.537	20.060	13.705	71.563

Klasse 240 – 279 :

muozyme, adagen, filters voor LDL-afereze, tetrabiopterine, carbaglu, hydroxybutaanzuur

Bijzonder Solidariteitsfonds

“art. 25 tot 25decies van de wet van 14/07/1994”

3. Chronisch zieke kinderen

- Totaal toegekend bedrag in 2007 = 10.545.190 EUR
- waarvan 525.626 EUR aan chronisch zieke kinderen
- “art. 25quinquies van de ZIV-wet”

De maximumfactuur (MAF)

❖ “art. 37quinquies tot 37semelvicies van de wet 14/07/1994”

❖ Drie basisprincipes

- Gezin
- Inkomen
- Remgelden

❖ Drie soorten

- De inkomensMAF
- De sociale MAF
- De kind MAF

Het MAF-gezin

- ❖ Rijksregistergezin

Alle personen op hetzelfde adres in het RR

- ❖ 1 januari

Van het jaar van de toekenning van de MAF



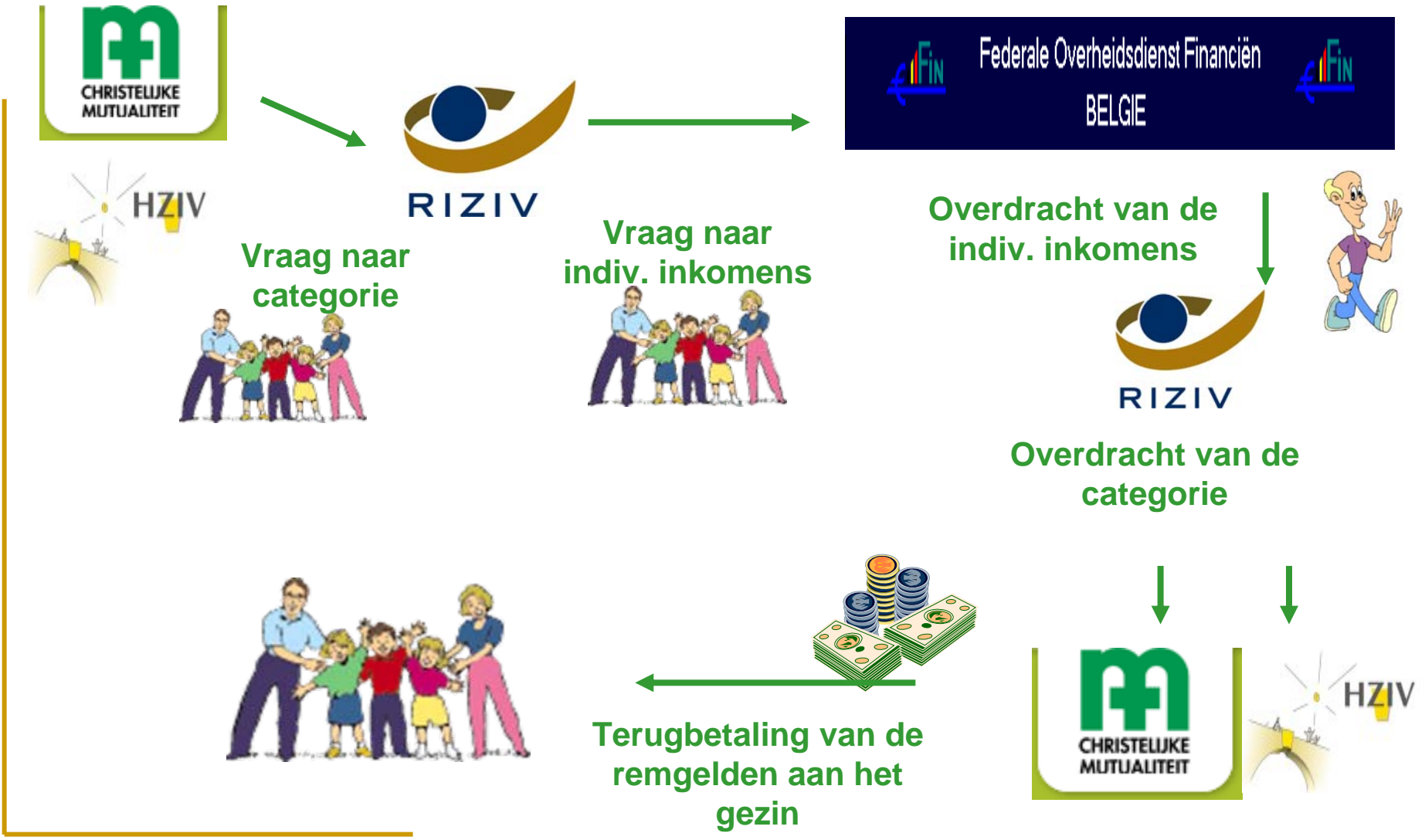
Uitzonderingen op het MAF-gezin

- ❖ Personen in een gemeenschap
- ❖ Personen in een afhankelijkheidssituatie

Inkomen in de MAF

- ❖ Nettobelastbaar gezinsinkomen
- ❖ Inkomen van het derde jaar vóór het MAF-jaar
- ❖ Uitzondering
 - behartenswaardige gevallen

Proces inkomensMAF



Permanente evolutie MAF

- ❖ Bij aanvang:
 - remgelden geneesmiddelen categorie A en B
 - honoraria van artsen, kinesitherapeuten, verpleegkundigen, andere zorgverleners
 - de kosten van de ziekenhuisopname (tot de 91^e dag opneming in een algemeen ziekenhuis en tot de 366^e dag in een psychiatrisch ziekenhuis)
 - bijkomende bescherming voor jongeren (tot 15 jaar)
- ❖ 2002
 - Enterale voeding thuis voor kinderen (tot 15 jaar)
 - Supplement voor gebruik van spoed
- ❖ 2003
 - remgelden geneesmiddelen categorie C
 - remgelden endoscopisch materiaal en materiaal voor viscerosynthese
- ❖ 2004
 - verhoging leeftijdsgrens (15 tot 18 jaar) voor bijkomende bescherming voor kinderen
 - verhoging leeftijdsgrens voor enterale voeding thuis voor kinderen van 15 tot 18 jaar
 - afschaffing van de beperking van de regel van de eerste 90 dagen hospitalisatie algemeen ziekenhuis

Permanente evolutie MAF

- ❖ 2005
 - Langdurige hospitalisatie
 - Verruiming tot kinderen 18j
- ❖ 2006
 - Integratie fiscale MAF + afschaffing 2 hoogste inkomenscategoriën
 - Remgelden magistrale bereidingen
 - Beperking sociale maximumfactuur
 - Afleveringsmarge implantaten
 - Persoon in gemeenschap
- ❖ 2007
 - Opname remgelden pijnstillers (cat D) voor chronisch zieken
 - Opname remgelden actieve verbanden
- ❖ 2008
 - Opname veiligheidsmarge implantaten

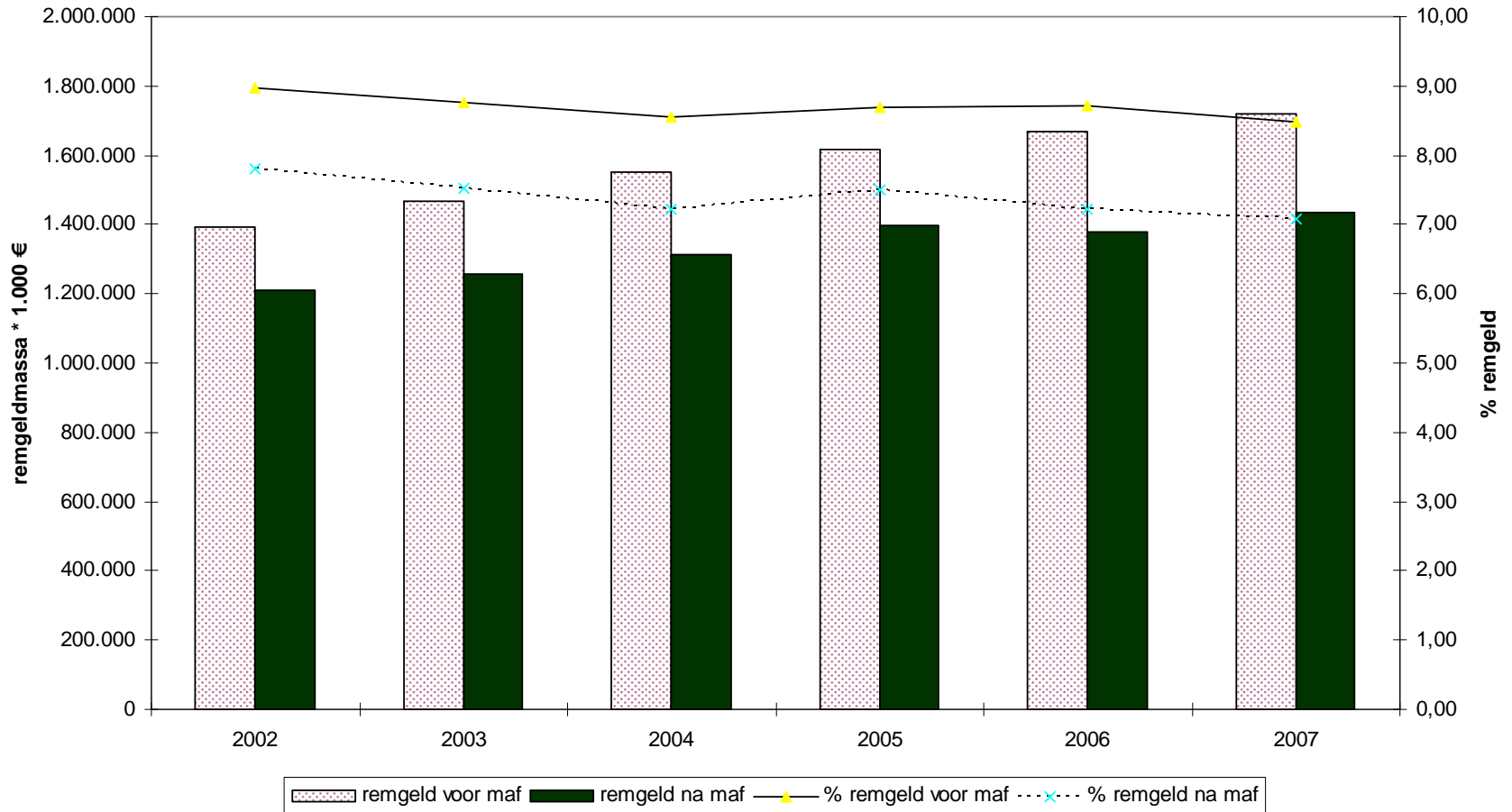
Permanente evolutie MAF

- ❖ 2009
 - Griepvaccin
 - Stomamateriaal
 - Forfaitaire geneesmiddelen remgeld PVT
 - Maximumfactuur chronische zieken
 - Zuurstof & Radioisotopen
- ❖ 2010
 - Niet terugbetaalbare medicatie voor chronische aandoeningen

Cijfergegevens MAF 2006

	Aantal gezinnen	Aantal personen	Gerealiseerde terugbetalingen €	Gemiddeld/gezin
Sociale MAF	169.584	267.621	53.000.529,73	312,53
MAF inkomen(€450) Tot 14 878,24 EUR	135.753	238.150	57.660.365,31	424,74
MAF inkomen (€650) Tussen 14 878,25 – 22 872,51 EUR	168.775	328.556	90.839.467,76	538,23
MAF inkomen (€1.000) Tussen 22 872,52 – 30 866,80 EUR	54.202	115.038	28.824.060,50	531,79
MAF inkomen (€1.400) Tussen 30 866,81 – 38 527,98 EUR	15.462	34.652	8.628.086,74	558,02
MAF inkomen (€1.800) Vanaf 38 527,98 EUR	20.101	50.438	11.281.349,18	561,23
Verhoogde kinderbijslag		781	288.989,22	
Kind, jonger dan 19 jaar		6.493	1.908.341,02	
TOTAAL	563.877	1.041.729	252.431.189,46	447,67

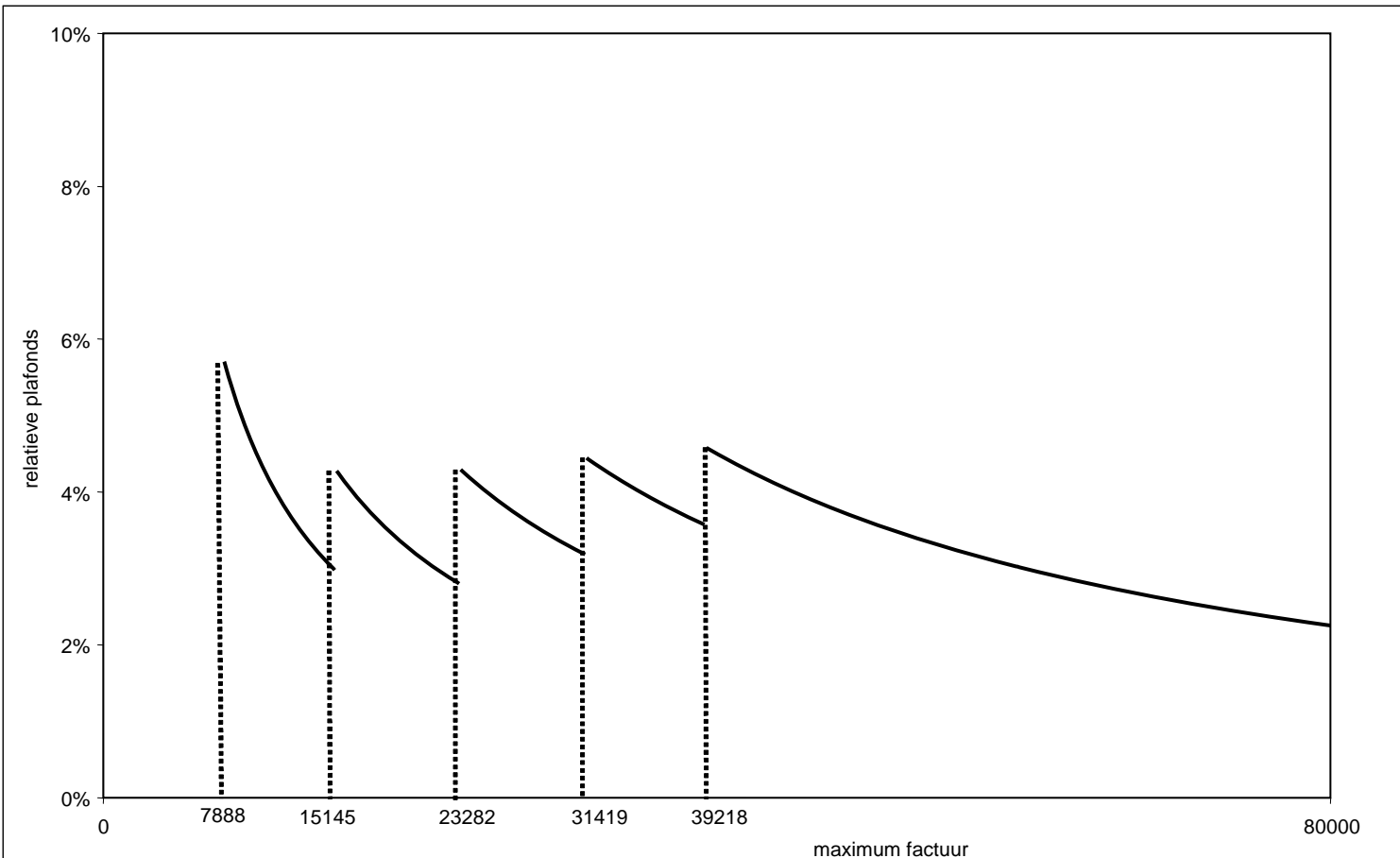
Remgeld vóór en na toepassing MAF: absolute waarden en %



MAF als bescherming tegen armoede

(KCE-studie)

Relatieve MAF plafond in functie van NBI (2007)
(netto belastbaar inkomen)



MAF als bescherming tegen armoede

(KCE-studie)

Resultaten voor 2004

- ❖ Economisch zwakkere groepen worden vrij goed beschermd.
- ❖ Chronisch zieken hebben een hoge kans tot extreme kosten.
- ❖ Psychiatrische patiënten grote OOP- & remgelden na de MAF.
- ❖ Huishoudens :
 - 3.3% met remgelden > 5% van NBI
 - 10% met OOP-Betalingen > 5% van NBI
- ❖ OOP-betalingen > €500 in 2003 en 2004 in 3% van huishoudens
- ❖ 20% van huishoudens zou zonder de MAF onder de armoedegrens vallen ingevolge hun gezondheidskosten

MAF als bescherming tegen armoede

(KCE-studie)

Effect op gedrag van patiënt of zorgverstreker

- ❖ De gedragsgevolgen zijn beperkt
 - Geen bewijs van myopic behaviour
 - Lichte indicatie van anticiperend gedrag van chronisch zieke patiënten
- ❖ Lichte indicatie van anticiperend gedrag van zorgverstrekkers:
 - remgelden voor verpleegkundige zorg

MAF als bescherming tegen armoede

(KCE-studie)

Gevolgen van beleidsmaatregelen sinds 2004

	Total MAF terugbetalingen	Aantal huishoudens met			
		OOP>5%	OOP>10%	co-pay>5%	co-pay>10%
Basis case	203 443 666	391 670	155 465	133 001	50 668
Integratie van de fiscale MAF in de inkomen MAF (2005)	(+5.3%)	(-3.6%)	(-1.9%)	(-16.5%)	(-0.9%)
Verandering van de definitie van de facto huishoudens (2006)	(-5.3%)	(+0.4%)	(+0.2%)	(+0.2%)	(+0%)
Integratie van de afleveringsmarge (2006)	(+7.5%)	(-2.5%)	(-3.0%)	(-7.1%)	(-1.7%)
Introductie OMNIO (2007)	(-9.8%)	(-6.8%)	(-5.2%)	(-19.8%)	(-13.3%)
Inclusief daling medebetalingen	(+17.3%)				
Integratie van de veiligheidsmarge (2008)	(+4.1%)	(-1.6%)	(-2.0%)	(-2.0%)	(-1.6%)
Totale percentageverandering inclusief daling medebetalingen	+0.7% (+29.7%)	-13.4%	-11.4%	-38.9%	-17.0%

De verhoogde tegemoetkoming : uitbreiding en het OMNIO statuut

❖ “art 37 § 1 en § 19 van de wet 14/07/1994”

❖ **Uitbreiding van de verhoogde tegemoetkoming.**

- Vóór 1997 → WIGW (hoedanigheid)
- Sinds 1997 → Nieuwe sociale categorieën :
 - Kinderen die recht hebben op een verhoogde kinderbijslag
 - Rechthebbenden op het gewaarborgd inkomen voor bejaarden of de inkomensgarantie voor ouderen
 - Rechthebbenden op een integratietegemoetkoming of een gelijkaardige steun verleend door het OCMW
 - Rechthebbenden op een tegemoetkoming aan personen met een handicap
- Sinds 1999
 - Werklozen van minstens 50 jaar die tenminste een jaar volledig werkloos zijn.
- Sinds 1 april 2007 : het OMNIO statuut.

De verhoogde tegemoetkoming : uitbreiding en het OMNIO statuut

❖ Het OMNIO statuut

- Het concept: recht op de verhoogde tegemoetkoming voor elk huishouden dat voldoet aan bepaalde inkomensvoorwaarden, ongeacht het sociale statuut van de leden van het huishouden.
- Samenstelling van het gezin : één of meer personen die officieel op hetzelfde adres zijn ingeschreven, al dan niet met een familieband.
Het is het gezin zoals het is samengesteld op en geregistreerd in het Rijksregister op 1 januari van het jaar van de aanvraag.
- Inkomensvoorwaarden : de inkomsten die in overweging worden genomen, zijn de bruto belastbare inkomsten van het jaar dat aan de aanvraag voorafgaat. De jaarlijkse bruto belastbare inkomsten van een alleenstaande moeten, voor het jaar 2007, lager zijn dan 13 543,71 EUR. Dit bedrag wordt verhoogd met 2 507,30 EUR voor elk gezinslid anders dan de aanvrager. De situatie van het huishouden wordt elk jaar herzien.

Balans : cijfergegevens verhoogde tegemoetkoming en OMNIO statuut

Aantal verzekerden op **30/06/2006** :

- Zonder verhoogde tegemoetkoming	9.030.638
- Met verhoogde tegemoetkoming	1.285.243
- Totaal	10.315.881

Verwacht effect van het OMNIO statuut (het aantal verzekerden die de verhoogde tegemoetkoming hebben) : **818.000**

- Het aantal verzekerden die het OMNIO statuut hebben op **01/10/2008** : **181.429**

Bescherming tegen supplementen

❖ Bij ziekenhuisopname

(“art. 90 & 138 van de ziekenhuiswet”)

- Opnameverklaring
- Beschermde categorieën
- Opname in spoed, intensieve zorgen, medische redenen
- Rooming in (= kind + ouder)

❖ Plan chronisch zieken

- Elke persoon die als “chronisch zieke” is erkend (zie hoofdstuk I) zal volledige bescherming genieten, met andere woorden een verbod om supplementen aan te rekenen voor de kamer en de honoraria bij een opname in een gemeenschappelijke kamer en met twee bedden, net zoals dat nu het geval is voor de rechthebbenden op een zorgforfait.

Specifieke maatregelen

- Tandzorg
 - Volledige terugbetaling tandzorg voor kinderen
 - KB 06/12/2005
 - Vanaf 01/09/2005
 - Fasering leeftijd
 - 01/09/2005: kinderen tot 12 jaar
 - 01/07/2007: kinderen tot 15 jaar
 - Voorzien vanaf 2009: kinderen tot 18 jaar

		2002	2003	2004	2005	2006
Bereik	0 tem 4 jaar	7,7%	7,5%	7,8%	8,3%	8,5%
	5 tem 9 jaar	52,0%	47,0%	48,5%	49,4%	53,1%
	10 tem 14 jaar	60,4%	53,1%	54,4%	54,2%	56,0%
		40,8%	36,7%	37,6%	37,9%	39,6%

Bron : Permanente steekproef INAMI/RIZIV

- Toepassing derdebetalende (2006)
 - globaal 12,3%
 - kinderen 36,3%

Specifieke maatregelen

❖ Patiëntenforfaits

“art. 37, 16bis en art. 34, 14° van de wet van 14/07/1994”

❖ Op 01/09/2008

- Palliatief forfait : 491,22 € (maximum 2 x)
- Forfait chronisch zieken : 261,97 € of 392,96 € of 523,94 € (jaarlijks)
- Incontinentieforfait : 430,6 € (jaarlijks)
- Comaforfait : 7.195,39 € (jaarlijks)
- Forfait Sjögren : 20 € (maandelijks)

Specifieke maatregelen

❖ Maatregelen chronisch zieken

“art. 37, 16bis van de wet van 14/07/1994

- Terugbetaling van pijnstillers bij chronische pijn
- Terugbetaling van actieve verbanden

Integratie kleine risico's

- ❖ « wet van 26 maart 2007 houdende diverse bepalingen met het oog op de integratie van de kleine risico's in de verplichte verzekering voor geneeskundige verzorging voor de zelfstandigen »

Derdebetalersregeling

(“ art .53 § 1, 9de lid van de wet van 14/07/1994”)

❖ Plan chronisch zieken

- Naarmate de zorgverleners worden opgenomen in het geïntegreerde netwerk “MyCarenet” voor de facturering van hun verstrekkingen die worden vergoed door de verplichte verzekering voor geneeskundige verzorging, een systematische en veralgemeende toepassing van de derdebetalersregeling voor de chronische zieken.